

RENCONTREZ L'INVENTEUR/PDG DAVID SCHMIDT



LifeWave a été fondée en 2004 par l'entrepreneur et inventeur David Schmidt.

Avant 2004, David développait des systèmes de production d'électricité et des moteurs-fusées.

Tout en travaillant avec la marine américaine sur les mini-sous-marins de la prochaine génération, on a demandé à David de créer une nouvelle technologie pour garder les troupes debout la nuit sans utiliser de stimulants.

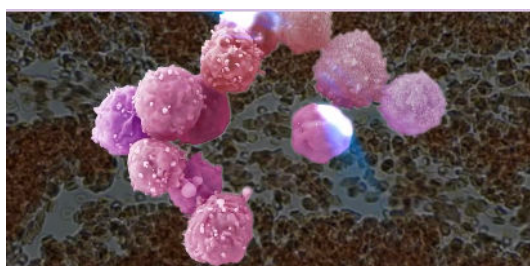
David a commencé à développer la technologie de la lumière, une nouvelle méthode pour améliorer le flux d'énergie de notre corps en activant la lumière de votre propre corps. Le premier patch de technologie lumineuse de Lifewave, Energy Enhancer, est né.

En 2008, David a commencé ses recherches à l'Université nationale d'Irlande dans le domaine de l'amélioration de la fonction des cellules souches chez les animaux et les humains.

En conséquence, plus de 70 brevets mondiaux ont été délivrés sur ses dispositifs médicaux.

David a également étudié comment les longueurs d'onde de la lumière peuvent améliorer certains peptides dans le corps, en particulier GHK-Cu et AHK-Cu, et comment ces peptides améliorent la guérison et la fonction des cellules souches. Ce domaine d'étude est connu sous le nom de photobiomodulation.

En 2018, David Schmidt et Lifewave avaient breveté et introduit -
Le patch de la technologie légère X39 !



Comment marche les patchs de photothérapie?

MÉCANISME DE PHOTOBIOMODULATION : <https://youtu.be/hWcatHSvqv4>

Les patchs Lifewave sont constitués d'un adhésif hypoallergénique qui ne peut pas être affecté par les graisses corporelles et les impuretés. Ils contiennent un mélange d'acides aminés, d'eau, de sucres, d'oxygène et de substances organiques, appliqué sur une couche de polyester et scellé dans une coque polymère. La nanotechnologie (nano=1 milliardième de millimètre) permet de travailler avec une précision et une composition extrêmes au niveau atomique. De ce fait, les patchs lifewave sont composés de nanocristaux de quartz de silicium tétraédriques, assemblés et positionnés avec une extrême précision dans une solution d'acides aminés. Lorsqu'ils reçoivent du corps un rayonnement infrarouge contenant des informations relatives à l'état de l'organe auquel le point d'acupuncture est connecté, les cristaux entrent en vibration et provoquent par conséquent la rotation des acides aminés. Cette rotation renvoie une onde vers le corps qui agit sur les méridiens, libérant le flux bio-énergétique du méridien affecté et de l'organe connecté, réalignant les fréquences à l'état de bien-être originel. Le dispositif LifeWave est donc adhésif et hypoallergénique et, en tant que tel, s'applique sur des points spécifiques du corps, tout comme un simple pansement.

Production de patchs LifeWave



Tous les patchs LifeWave sont produits dans des usines enregistrées auprès de la FDA, Food and Drug Administration, qui

répondent aux normes GMP (Good Manufacturing Practice, c'est-à-dire qu'ils sont garantis du point de vue de la fabrication) et QSR (Quality System Regulator, c'est-à-dire qu'ils sont certifiés selon un système de qualité comparable à notre ISO 13485). Les produits LifeWave ne contiennent pas d'aimants, de piles, de cuivre ou de métaux nocifs. Les patchs ne constituent pas un système de perfusion transdermique, c'est-à-dire qu'ils ne transmettent aucun composant chimique au corps humain. Cette technologie innovante utilise donc des cristaux biomoléculaires nanostructurés (structures organiques orthomoléculaires). composé d'un mélange d'acides aminés, d'eau, d'oxygène et d'éléments organiques, posé sur un substrat en polyester, scellé dans une coque polymère qui garantit l'imperméabilité. Tous les composants actifs font partie de la liste 21 CFR (Code of Federal Regulators) des substances autorisées par la Food and Drug Administration et sont garantis sans danger pour la santé.

Les cristaux biomoléculaires nanostructurés interagissent passivement avec le corps

humain, envoyant des instructions spécifiques via les points d'acupuncture. Une modulation du flux d'électrons et de la fréquence thermomagnétique est induite, dans le but d'augmenter certaines réactions biologiques, naturellement présentes dans le corps humain. En d'autres termes, les patches LifeWave utilisent le rayonnement infrarouge à large spectre, émis par le corps humain, comme source d'énergie qui active les nanocristaux qu'ils contiennent et les fait agir comme des antennes moléculaires et des centres de transmission d'informations, et non comme des produits chimiques.

Les études du x49

<https://www.lifewave.com/sylviearsac/home/science-and-research#X49>

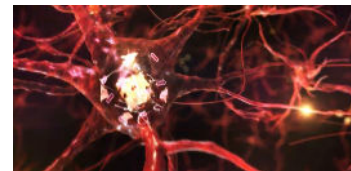


ACTIVE VOS CELLULES SOUCHES

- FACILITE LA PERTE DE LA MASSE GRAISSEUSE
- FACILITE L'AUGMENTATION DE LA MASSE MUSCULAIRE
- AMELIORE LA SANTE DU COEUR ET DU SYSTEME CARDIOVASculaire
- AUGMENTE LA DENSITE OSSEUSE
- AMELIORE LA SANTE DU CERVEAU
- AUGMENTE LA FORCE, L'ENDURANCE PENDANT UN EFFORT PHYSIQUE
- RÉCUPÉRATION PLUS RAPIDE APRÈS L'EFFORT
- RÉPARE LES TISSUS ABIMÉS DES ORGANES

Synergie d'action avec x39 et x49

A QUOI S'ATTENDRE ? Les Premiers Jours



4 000 GÈNES COMMENCENT À RÉINITIALISER

Dans les 24 heures, 3 000 à 4 000 gènes commencent à se remettre à un état plus jeune et plus sain.

Dans Les 4 Semaines

VOTRE NOUVELLE ARMÉE EST ACTIVÉE

Votre nouvelle armée est maintenant activée et attirée d'abord par vos problèmes les plus critiques qui ont besoin de réparation et de régénération, que vous ne ressentez peut-être pas, comme un organe ou un tissu interne, avant d'aider quelque chose que vous ressentez.

Dans Les 6 Semaines:

ÉQUILIBRAGE DU CERVEAU

Une étude récente a montré qu'après six semaines, le cerveau est devenu plus équilibré comme le montre la cartographie cérébrale QEEG. Ces types de changements aident à

calmer un cerveau hyperactif, ce qui conduit à une diminution de multiples symptômes tels que la mémoire, la dépression, l'anxiété, le sommeil et plus encore.

~ 2019 PSY-TEK Labs, Lire l'étude

Dans les 3 mois

LE COLLAGÈNE EST AUGMENTÉ

Votre collagène est élevé, ce qui initie la réparation rapide des tissus de votre corps.

Dans les 6 mois

RÉDUCTION DE L'ÂGE DU CŒUR

Des Changements Du Système Cardiovasculaire Se Produisent

La partie cardiovasculaire de l'étude sur la fonction des organes a montré qu'après 6 semaines, les systèmes cardiovasculaires ont rajeuni de 8 semaines.

~ Le Centre des sciences des biochamps : l'étude pilote, lisez l'étude <https://startx39now.com/wp-content/uploads/2023/03/X39-BioWell-OrganStudy.pdf>

Dans Les 12 Mois

LA RÉGÉNÉRATION EST PERCEPTIBLE : Vous avez l'air et vous vous sentez plus jeune à l'intérieur et à l'extérieur.

Expérience - Témoignage



Expérience - Témoignage



Expérience - Témoignage



Expérience - Témoignage

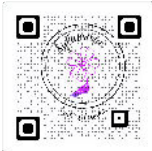


Day 1 Day 42 Day 355

Lifewave ne traite pas de maladies spécifiques et ne crée pas de protocoles de patchs conçus pour traiter des affections spécifiques.

Conformément à l'avis de non-responsabilité de LifeWave ci-dessous, nous vous demandons de toujours consulter votre médecin ou un autre prestataire de soins de santé qualifié avant de commencer un nouveau traitement et de ne pas ignorer les conseils médicaux qui vous sont donnés. Les déclarations figurant sur les produits, les sites Web et les documents associés de LifeWave n'ont été évalués par aucune autorité de réglementation et ne sont pas prévus pour diagnostiquer, traiter, guérir ou prévenir des maladies ou affections

médicales quelles qu'elles soient. Le contenu fourni par LifeWave est présenté sous forme résumée, est de nature générale et n'est fourni qu'à titre d'information. N'ignorez pas les conseils médicaux que vous avez reçus et ne retardez pas vos démarches à ce sujet à cause de quelque chose que vous avez lu sur nos sites Web ou dans les documents associés. Veuillez consulter votre médecin ou un prestataire de soins de santé adéquat au sujet de la validité de toute opinion ou recommandation concernant vos symptômes ou affections médicales, car ces maladies se présentent généralement avec des signes et des symptômes variables. Consultez toujours votre médecin ou un autre prestataire de soins de santé qualifié avant de commencer un nouveau traitement, régime alimentaire ou programme de remise en forme. Nous déclinons toute responsabilité pour les dommages ou blessures causés à des personnes ou à des biens résultant de l'utilisation, quelle qu'elle soit, de tout produit, information, idée ou instruction contenu dans les documents qui vous ont été fournis. LifeWave se réserve le droit de modifier ou d'interrompre à tout moment tout aspect ou fonctionnalité contenant nos informations.



Partagez votre bien-être